

Gaured, resultaat van pioniersgeest

Gaured is opgericht door Auto Elect B.V., sinds 1988 begonnen als specialist in het reviseren van startmotoren en dynamo's. Filosofie hierachter: waarom zou je iets weggooien als je het nog kunt reviseren en hergebruiken? Met de komst van productiereus China werd de focus verlegd van startmotoren en dynamo's naar de markt van hydraulische stuurbekrachtiging systemen. Een systeem dat van het hoge segment verschoof naar midden- en lage segment auto's en zo kansen bood voor pionier Auto Elect.

Naast de revisie van hydraulische stuurbekrachtigings-systemen richtte Auto Elect zich rond 2005 via de elektronische stuurbekrachtiging op de introductie van de computer én het dataverkeer in de auto. Auto Elect investeerde nadrukkelijk in kennis en is in Europa op dit moment het bedrijf met de meeste ervaring, deskundigheid en innovatie op dit terrein. Deze kennis en kunde wordt praktisch toegepast in de ontwikkeling en bouw van unieke testapparatuur waarmee de producten van Gaured voor uitlevering uitvoerig worden getest. Double tested, dus: sensors for sure!

Geen dozenschuiver, maar productontwikkeling

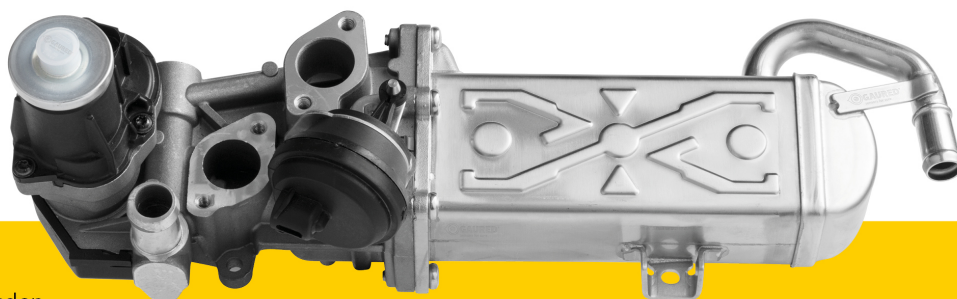
De producten van Gaured worden geheel in eigen beheer ontwikkeld en geproduceerd. Het productieproces wordt van A tot Z begeleid en voortdurend gemonitord. Om echt alles uit te sluiten, worden alle producten voor uitlevering nogmaals getest. Dus geen steekproeven, maar stuk voor stuk de testbank op. Om dit mogelijk te maken wordt door de Gaured R&D afdeling continu nieuwe test apparatuur ontwikkeld en gebouwd. Deze worden zowel in het productieproces toegepast als bij de uitlevering. Met als resultaat: producten, waarvan we de kwaliteit 100% garanderen. Dat maakt de producten uniek, omdat Gaured gewoonweg alle kennis en expertise in huis heeft.

Kennis is key

Gaured producten zijn vergelijkbaar of zelfs beter dan OEM producten. Constant wordt de markt gemonitord, worden problemen geanalyseerd en oplossingen bedacht. Aan de hand van deze informatie wordt de productontwikkeling opgestart of aangepast volgens het zogenoemde 'reverse engineering concept'. Uitgangspunt is altijd de gegarandeerde kwaliteit: daarbij worden noodzakelijke modificaties aan onze producten niet uit de weg gegaan.

Wat koop je voor garantie?

'Ellende kost meer', een geveleugelde uitspraak van Gaured. Beter twee keer testen en zeker weten dat je product perfect is, dan afwachten of het apparaat zijn werk doet. Want een haperend product brengt altijd kosten, tijd, ergernis en klantverlies met zich mee. Er is Gaured alles aan gelegen om dit te voorkomen; dat doen we door het leveren van uitsluitend dubbel geteste sensoren en producten.



Testen is alles

Met een Gaured onderdeel bieden we klanten de zekerheid dat er nooit 'voor niets' wordt ingebouwd. Zo voorkomen we frustratie. Immers: het onderdeel is gegarandeerd goed. Van uitzonderlijke kwaliteit én dubbel getest. En in het uitzonderlijke geval dat er toch iets niet blijkt te functioneren, staat Gaured met raad en daad terzijde om het probleem direct op te lossen. Een service-gerichtheid die je alleen tegenkomt bij bevlogen technenuten die een probleem als uitdaging zien.

WWW.GAURED.COM



TESTEN IS ALLES

“Auto-elektronica is prachtig, de wereld wordt steeds schoner...”

Wereldwijd zijn er ruim 1.2 miljard auto's op de weg. De auto-industrie en aanverwante bedrijven zijn goed voor een omzet van biljoenen. Door in ieder onderdeel, in ieder aspect van de bedrijfsvoering rekening te houden met het milieu en met de circulaire samenleving als duurzaam uitgangspunt, kunnen we al snel grote verschillen maken. Die verantwoording hebben

we als autobranche. Daarom zijn computers in auto's ook zo nodig. Ze bieden ons de kans om alle processen perfect te monitoren (en een zo schoon mogelijke verbranding te krijgen. Uitschakelen van de EGR is erg schadelijk voor mens en milieu door de NOx uitstoot). Sensoren zijn cruciaal in dit proces.

EGR Klep

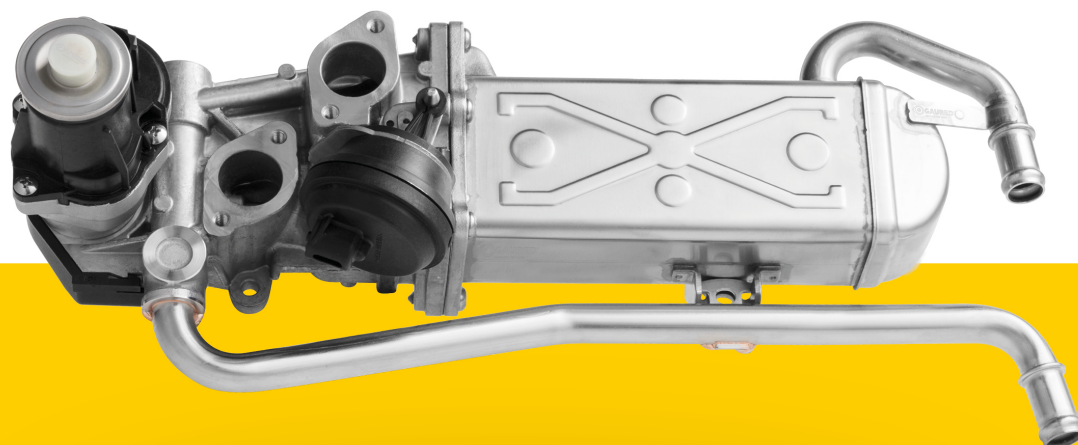
Een EGR Klep is een regeneratie systeem die ervoor zorgt dat er minder schadelijke stoffen zoals stikstofdioxide uitgestoten wordt. De brandstof en zuurstof worden verbrand, en maken dat de schadelijke uitstoot van een verbrandingsmotor, in combinatie met filters en andere systemen, welke slecht zijn voor het milieu, wordt verlaagt.

Waarom is de EGR Klep kapot? Een EGR Klep zorgt voor een lagere uitstoot van vervuilde uitlaatgassen, maar raakt hierdoor zelf ook vervuild, en ontstaat er prestatieverlies. Dit kan uiteindelijk zelfs tot motorschade leiden.

Hoe is dit op te lossen? Als de EGR niet naar behoren werkt is het verstandig om het hele inlaatcircuit schoon te maken. Beter is het om de EGR preventief te vervangen, om vervuiling en prestatieverlies van de motor tegen te gaan.

Waarom nu een Gaured EGR Klep? Door het reverse engineering concept is er een veelvoud aan modificaties doorgevoerd o.a.:

- 1 Gebruik van kwalitatief betere materialen voor de verschillende onderdelen wat de levensduur sterk doet toenemen
- 2 Gemodificeerde koeler waarbij de functie sterk verbeterd is
- 3 Gemodificeerde pakking waarbij de warmteoverdracht enorm verbeterd wordt
- 4 Afwerking van het product is sterk verbeterd
- 5 Na de productietesten wordt ieder product voor uitlevering nogmaals getest



WWW.GAURED.COM

